

Sodimatel-Pragmatec-Milco-Nixel

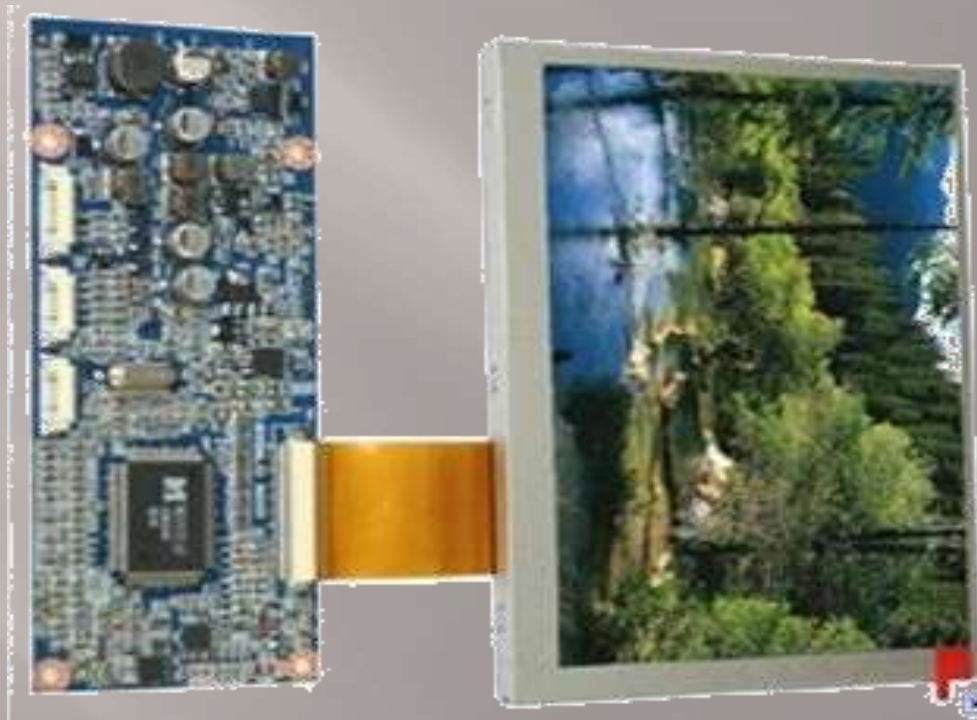
**Afficheurs, Cartes, Faces avant, claviers, Injection,
Composants, Sourcing Asie**

Contact : jn.ortega@ortelec.com +33.(0) 6 72 21 83 06

Ortelec



International Display Service - Sales Representative



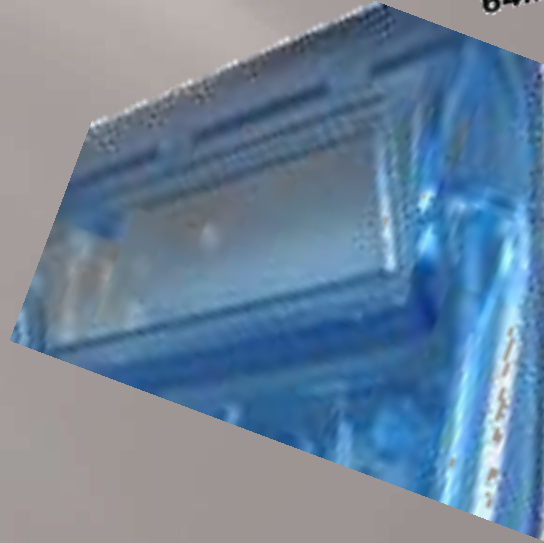
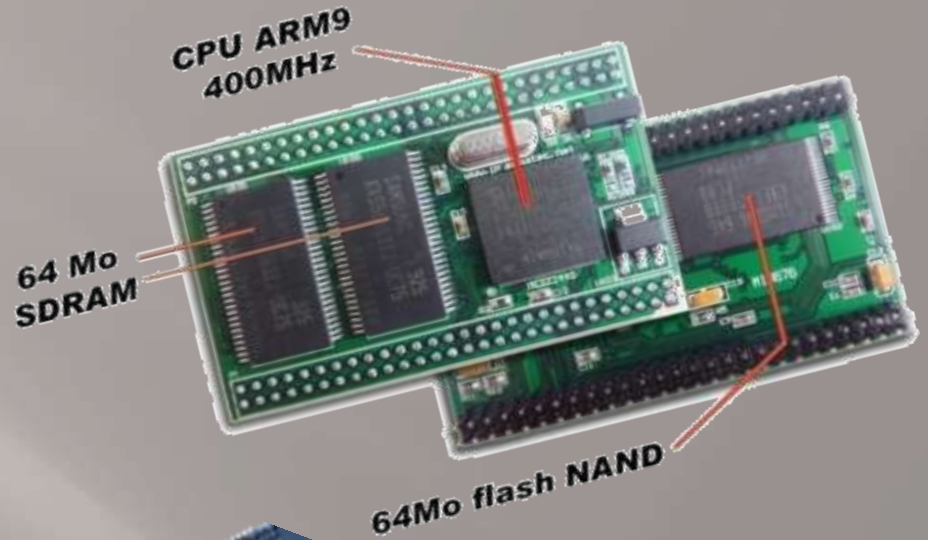
Tél. +33 (0)6 72 21 83 06 - E-mail : in.ortega@ortelec.com - Site web : <http://www.ortelec.com>

Société ORTELEC – 16 Rue du Parc Royal – 75003 Paris – France

SIRET : 538 836 305 00010 R.C.S. Paris - Code APE : 4619B TVA Intracommunautaire : FR47 538836305

Numéro d'Inscription au registre des Agents Commerciaux : 2012AC00074

... Afficheurs ... Cartes ... Faces avant ... Injection ...



Afficheurs LCD - Cartes électroniques – Faces avant - injection

**Agent commercial, Importateur, Distributeur,
Bureau d'achats international**

Display Solutions Provider

**Afficheurs LCD, TFT, OLED, TACTILES, CUSTOM
Ecrans et Moniteurs encastrables**

**Composants électroniques, Développement et
production de cartes électroniques sur mesure,
Systèmes embarqués Linux, Etude et fabrication de
Membranes, claviers et Faces avant, Moules d'injection
aluminium et plastique, Sourcing**

AFFICHEURS

Afficheurs TFT, OLED et E-PAPER

Développement LCD Customs

Dalles Tactiles

Afficheurs Interfaces série RS232,I2C,SPI

µLCD intelligent displays

Ecrans et moniteurs TFT Industriels

LCD low-cost alphanumériques et graphiques

Agent commercial pour SODIMATEL



Web : www.sodimatel-fasteners.com Email: jn.ortega@sodimatel.com



CARTES

*Conception et fabrication de systèmes
ARM/LINUX*

Module PIC (RS232 / 485, I2C, CAN...)

Kits de développement ARM7, ARM9...

Modules SODIMM (CPU, Linux...)

Afficheurs TFT avec carte mère Sodimm

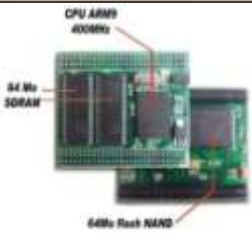
Module CAN Sodimm

Clé Wifi industrielles, Super Capa...

Agent commercial pour PRAGMATEC



Web : www.pragmatec.net Email : jn.ortega@ortelec.com



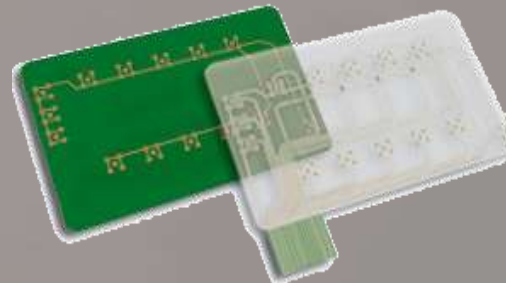
FACES AVANT

Agent commercial pour MILCO



Claviers à membrane
Claviers élastomères
Claviers capacitifs
Support tôlerie
Conception graphique
Sérigraphie
Thermoformage

Web : www.milco.fr Email : jn.ortega@ortelec.com



INJECTION

Agent commercial pour NEXEL

NEXEL
Electronics Electroplating

Etudes et réalisations d'ensembles
électroniques

Mise en plan 3D de vos cahiers des charges

Stéréo lithographie, frittage de poudre

Moules à injection en acier ou en aluminium

Découpe et mise en forme de pièces
métalliques

Soudure à ultrasons, peintures techniques,

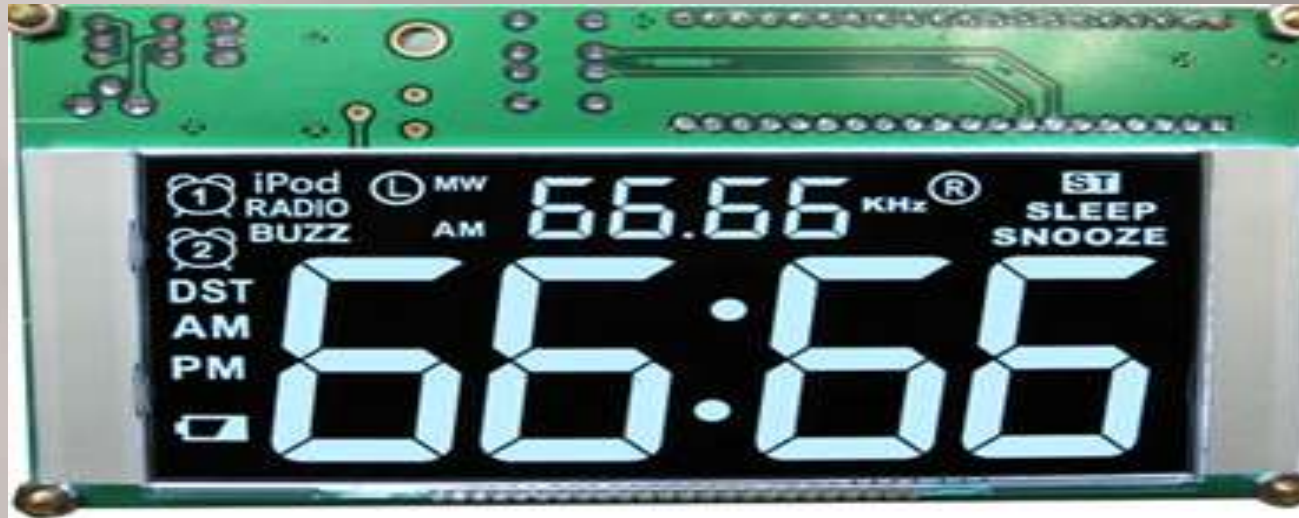
Web : www.nexel.fr Email : jn.ortega@ortelec.com



1^{ère} partie : afficheurs

Afficheurs, Cartes, Faces avant, Injection

AFFICHEURS



Afficheurs LCD, TFT, OLED, TACTILES, CUSTOM

Ecrans et Moniteurs encastrables

Contact : jn.ortega@ortelec.com +33.(0) 6 72 21 83 06



Achats Industriels et Aéronautiques Centralisés

SODIMATEL – FASTENERS

Les plus grandes technologies d'affichage

sodimatel
fasteners

display

OLED - EL - LED

LCD - TACTILE

TFT - INTELLIGENT

CUSTOM - MICRO DISPLAY

CONSEIL - DISTRIBUTION - SOURCING

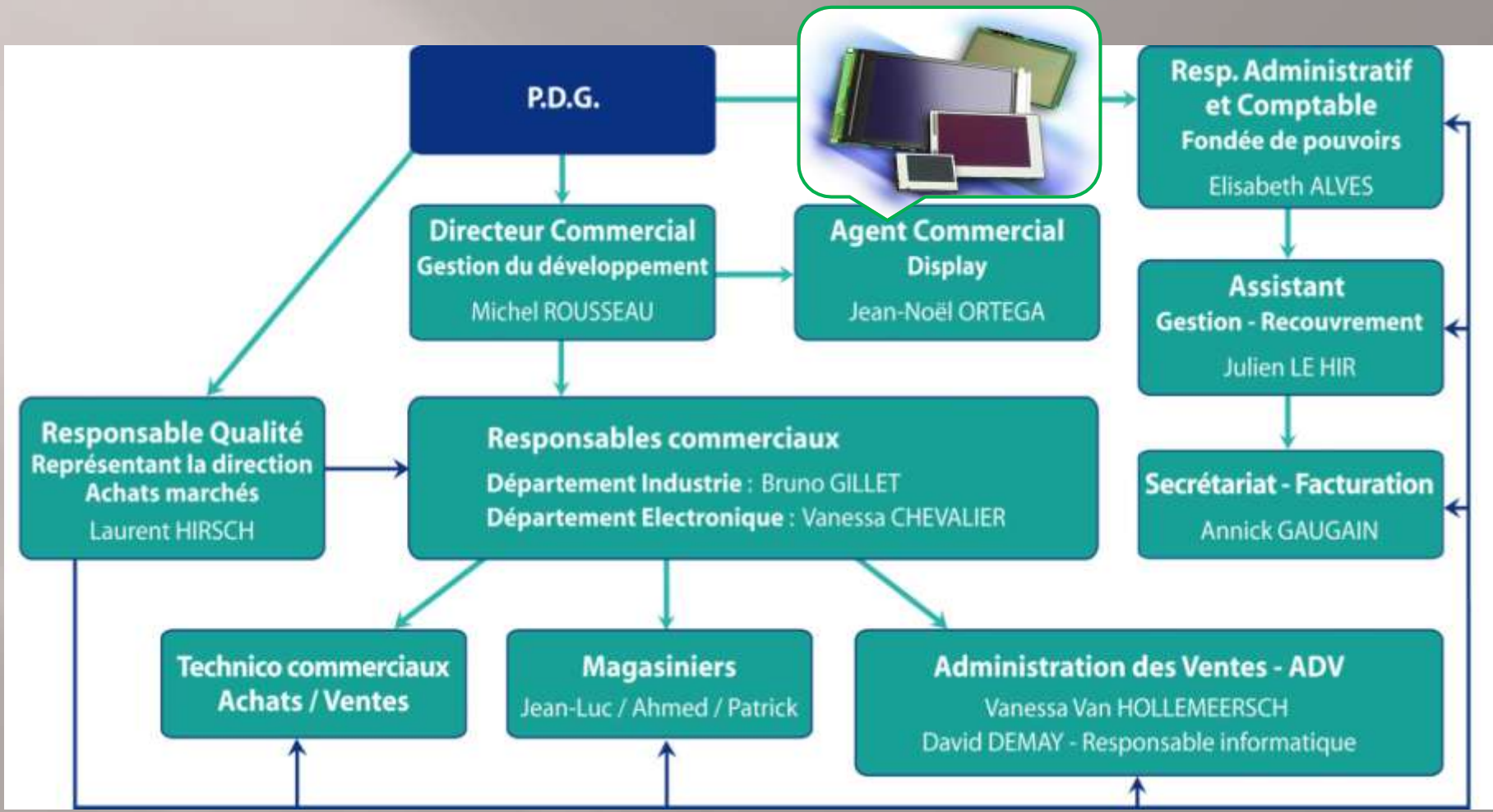
CONSEIL - DISTRIBUTION - SOURCING

www.sodimatel.com

ISO 9001 : 2000 ET AS 9120 : 2004

contact : jn.ortega@ortelec.com / 06.72.21.83.06 Web : <http://www.sodimatel-fasteners.com>

ORGANIGRAMME



COMMENT NOUS VOUS AIDONS

- ▣ Une expérience et un savoir faire de votre industrie
- ▣ Une bonne connaissance des constructeurs-intégrateurs d'équipements électriques et électroniques et de leurs sous-traitants (OEM) et des équipementiers du marché
- ▣ Des équipes spécialisées
- ▣ Une assurance qualité totale
- ▣ Construction de partenariat solide





NOTRE METIER :
Distributeur de produits techniques

ETUDES-CONSEILS-DISTRIBUTION-SOURCING

- **Produits catalogue et étude de vos besoins spécifiques**
- SODIMATEL, au service de l'industrie française depuis 1966, vous apporte une gestion rigoureuse de vos besoins en COMPOSANTS ELECTRONIQUES, ELECTRO-MECANIQUES, **AFFICHEURS** et VISSERIE.

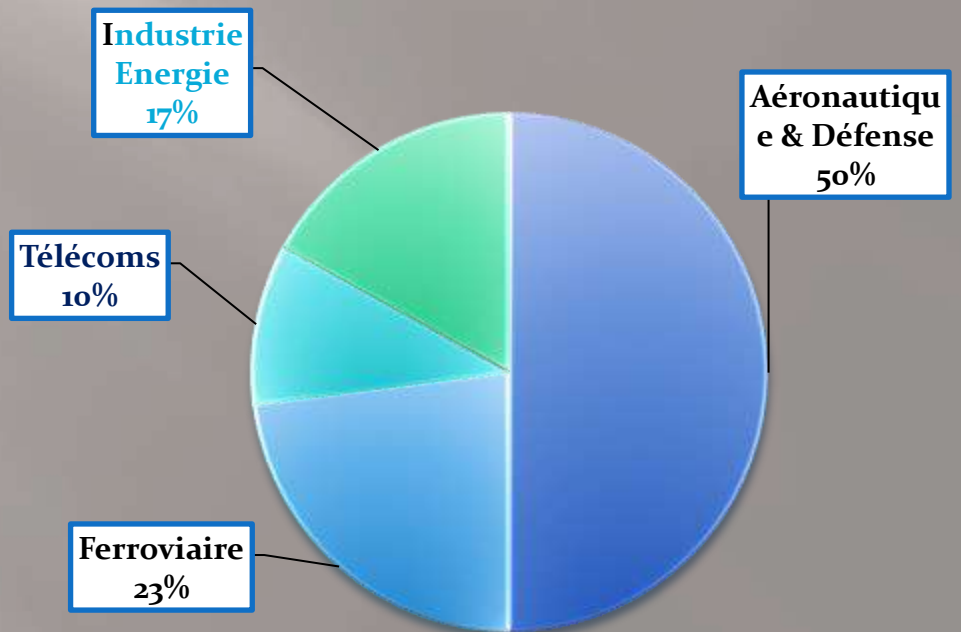
Certifié ISO 9001/V2008 et EN 9120, SODIMATEL vous apporte la maîtrise des prix et délais de vos approvisionnements, ainsi que la qualité des produits proposés par son réseau de fabricants leaders sur leur marché. Les procédures appliquées du fait de notre certification EN 9120 vous assurent une qualité de service optimum.

- ▣ ISO9001 VERSION 2008
- ▣ EN9120 VERSION 2006



PRINCIPAUX SECTEURS D'ACTIVITE

- ▣ AERONAUTIQUE ET DEFENSE
- ▣ MEDICAL
- ▣ MESURE
- ▣ CONTRÔLE D'ACCES
- ▣ FERROVIAIRE
- ▣ TELECOMMUNICATION
- ▣ SYSTEMES EMBARQUES
- ▣ ENERGIE
- ▣ AUTOMOBILE
- ▣ DIVERS



PRINCIPAUX CLIENTS

- AREVA
- ATMEL LCD
- CARRIER
- EADS
- EOLANE LCD
- FLEXTRONICS LCD
- LEGRAND
- MINISTERE DE LA DEFENSE
- NEC AERO LCD
- SABENA
- SAFRAN-SAGEM
- SCHNEIDER
- SNCF
- THALES LCD
- FRISQUET LCD

3000
clients actifs
chez
SODIMATEL- fasteners





LES MARQUES



LCD



LCD



LCD

LES PRODUITS

- ✓ Afficheur LCD
- ✓ Afficheur TFT
- ✓ Afficheur OLED
- ✓ Afficheur AMOLED
- ✓ Afficheur CUSTOM
- ✓ Afficheur INTELLIGENT
- ✓ Afficheur TACTILE

PA NEL	LCD PANELS
MO NO CH RO ME	MONOCHROME ALPHANUMERIC DISPLAYS
	MONOCHROME GRAPHIC DISPLAYS
	MONOCHROME COG DISPLAYS
	MONOCHROME SERIAL INTERFACE DISPLAYS
	MONOCHROME INTELLIGENT DISPLAYS
C O L O R	COLOR STN DISPLAYS
	COLOR TFT DISPLAYS 1.8" TO 5.7"
	COLOR TFT DISPLAYS 5.7" TO 12.1"
	COLOR TFT DISPLAYS 15" TO 20.4"
	COLOR TFT INTELLIGENT DISPLAYS
	COLOR TFT WITH AD BOARD
	COLOR TFT WITH PROCESSOR
	COLOR OPEN FRAME TFT DISPLAYS
TOU CH	RESISTIVE TOUCHSCREENS
	PROJECTED CAPACITIVE TOUCH SCREENS
CU ST OM	LCD PANEL DISPLAY CUSTOM
	LCD MODULE DISPLAYS CUSTOM
	COLOR FS-LCD DISPLAYS CUSTOM
OLED	PM OLED DISPLAYS
DIV	Divers Composants



NOUVELLE GÉNÉRATION LCD



CUSTOM DESIGN



OLED & AMOLED



ECRANS EL -40+85°C



TFT 2.4"



ECRANS TACTILES



SERIE DOG SUPERFLAT



TFT 4.3" INTELLIGENT



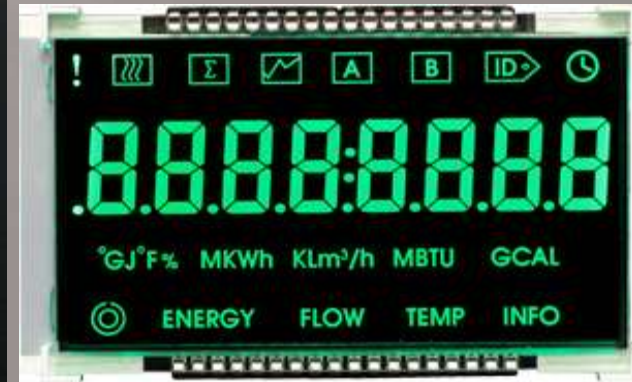
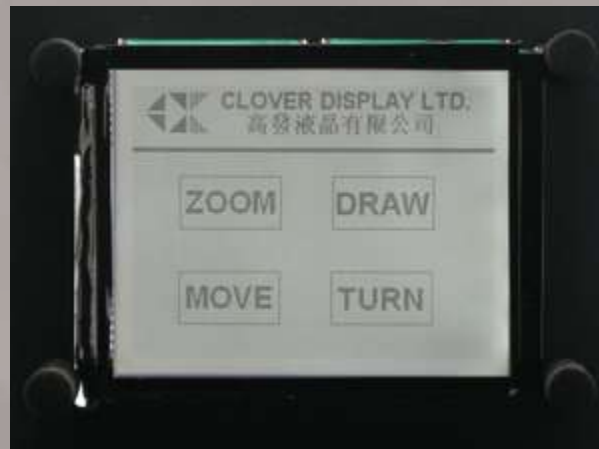
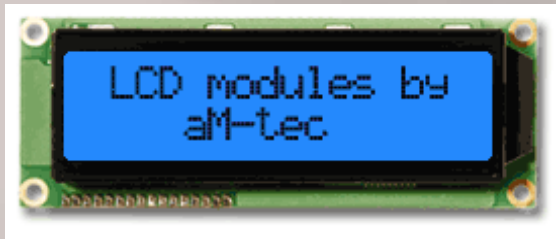
LCD FSTN DIP AMBER

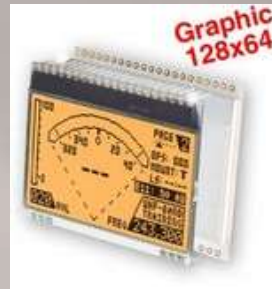


FSTN B&W INTELLIGENT

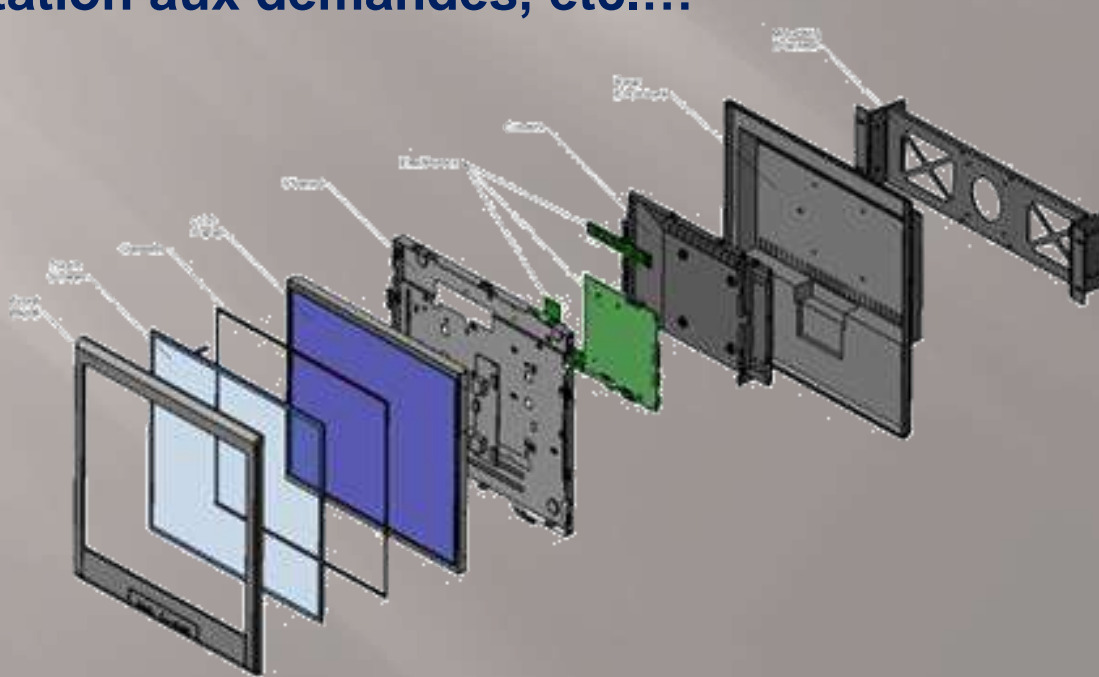


DIP 128X64 PURE GREEN





Experts dans nos domaines, notre implantation proche des utilisateurs, nos réseaux nationaux et internationaux donnent à nos clients un accès simple et rapide aux gammes les plus compétitives du marché. Petite ou grande série, haute technologie ou modèle standard, plus que des produits, nous proposons des services et des « solutions techniques sur mesure » : conseil, logistique, centrale d'achat, adaptation aux demandes, etc....



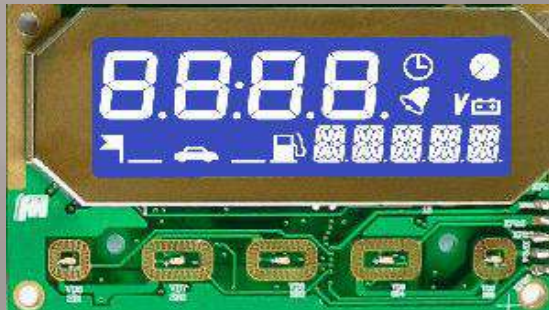


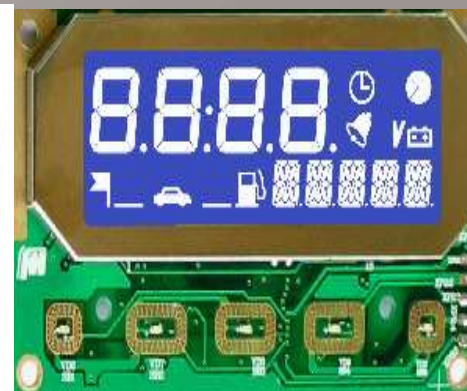
Afficheurs et modules LCD

TFT OLED EBT FS-COLOR
Tactile Intelligent Custom



Distributeur spécialiste en afficheurs de toutes technologies (TN, STN, FSTN, CSTN, TFT, OLED), nos services couvrent vos besoins : Signature préalable de clause de confidentialité (NDA)- Rédaction de cahier des charges- Etude de schéma, recherche de composants – Prototypes - Industrialisation- Production de série. Nous validerons une solution à partir de produits existants. Le cas échéant, nous adapterons les produits de nos fournisseurs pour vous ou les développerons intégralement. Nous vous accompagnerons dès la rédaction du cahier des charges. Nous nous sommes associés avec ses partenaires très spécialisés pour vous fournir des produits à plus forte valeur ajoutée technique dont vos applications ont parfois besoin. Pourquoi pas votre projet ? Contactez-nous pour en discuter ! in.ortega@ortelec.com +33 (0)6 72 21 83 06





- Experts dans nos domaines, notre implantation proche des utilisateurs, nos réseaux nationaux et internationaux donnent à nos clients un accès simple et rapide aux gammes les plus compétitives du marché. Petite ou grande série, haute technologie ou modèle standard, plus que des produits, nous proposons des services et des « solutions techniques sur mesure » : conseil, logistique, centrale d'achat, adaptation aux demandes, etc....
- Nous vous apportons le support de plusieurs usines en Chine et à Taiwan pour la réalisation d'afficheurs LCD sur mesure – verre et module. Notre expérience de plus de 20 ans dans ce domaine alliée à notre réactivité est un avantage déterminant, en plus des prix très compétitifs que nous obtenons pour nos clients.
- Nous vous conseillons dans les choix technologiques et travaillons ensemble avec vous et nos bureaux d'études asiatiques pour accompagner chaque projet particulièrement de la conception à la fabrication de série.
- Vous téléchargez le document de cette page, le remplissez pour définir les principales contraintes et nous l'adressez par email ou par fax en précisant les quantités concernées et le timing de votre étude.
- Vous serez contacté aussitôt. Une fois les spécificités techniques déterminées nous vous fournissons des propositions et suggestions d'optimisation sous quelques jours. Dès votre accord l'usine vous adresse un plan de fabrication dans un délai de 3 ou 4 jours !!! Après approbation des plans vous recevez vos échantillons et prototypes sous 4 à 5 semaines.

Serial Graphic Displays with built-in Intelligence

- Reduced time-to-market
- Extremely compact
- RAM Flash memory
- Macroprogrammes
- Interfaces RS-232, I²C, SPI

- 128x64
- 160x104
- 240x128
- 320x240
- 800x480

EA eDIP128-6	2.8"
EA eDIP160-7	3.3"
EA eDIPTFT32-A	3.2"
EA eDIPTFT43-A	4.3"
EA eDIP240-7	4.2"
EA eDIP320-8	5.7"
EA eDIPTFT70-A	7"

"eDIP" Series

Touchpanel with SPI, I²C, RS-232

- * touch panel incl. controller
- * RS-232 + I²C-Bus + SPI
- * USB + RS-485 via external circuit
- * character sets & graphic functions
- * 128x64 .. 320x240 monochrome
- * colored TFT 3.2" and 4.3"
- * single supply +5V (some +3.3V)
- * T_{Op.} -20..+70°C

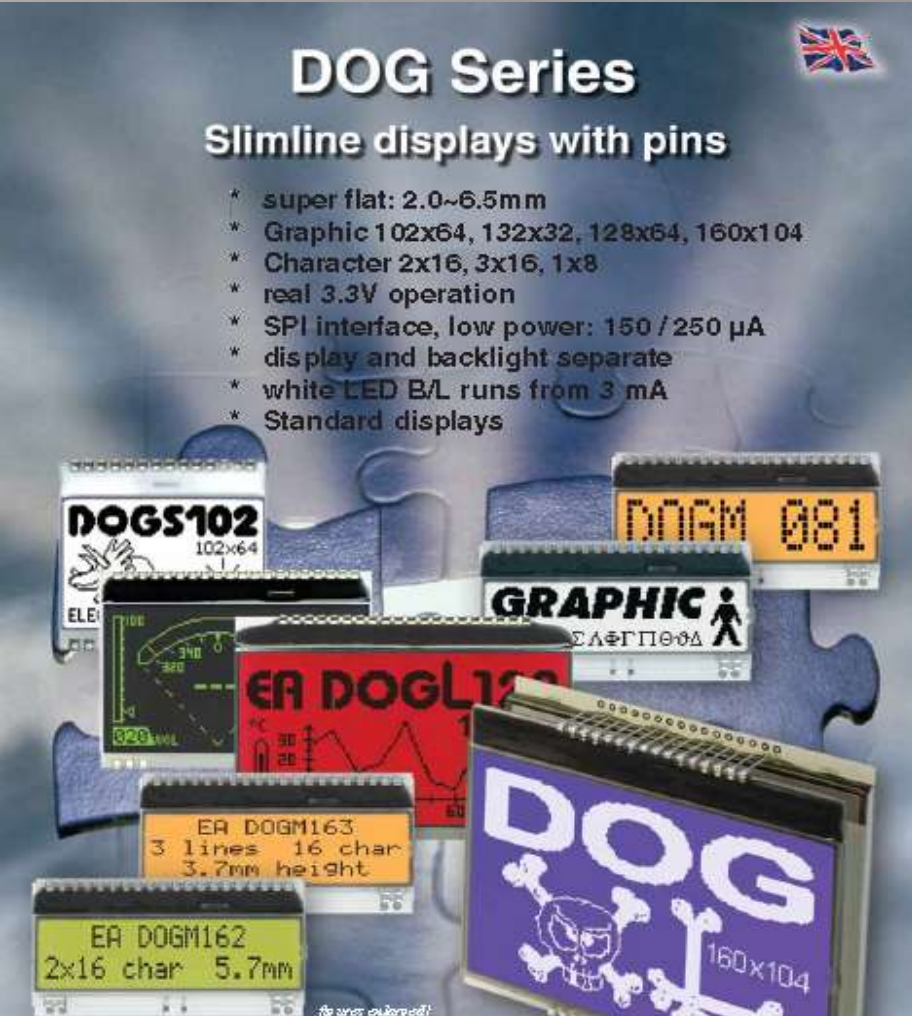



Nous pouvons livrer cette nouvelle gamme d'afficheurs "intelligents"
en TFT couleur ou en FSTN LCD monochrome

NOUVEAUX PRODUITS SERIE DOG

- Compact, flat, 3.0..3.3V, SPI
- 1X8 big font, 2x16 and 3x16 (alphanumeric)
- 128x64, 132x32, 102x64, 160x104 (+I²C)
- Backlight can be soldered directly into the PCB without any further assembly
- character and graphic displays
- 4-bit, 8-bit and SPI interface
- 3.3V or 5V - also for the LED backlighting
- Top. -20..+70°C integrated temperature compensation
- no minimum quantities, short delivery times

Ordering Code	Type
EA DOGM081-A	Text 1x8
EA DOGM162-A	Text 2x16
EA DOGM163-A	Text 3x16
EA DOGS102-6	102x64 - 1,7"
EA DOGM132-5	132x32 - 2,1"
EA DOGM128-6	128x64 - 2,3"
EA DOGL128-6	128x64 - 2,8"
EA DOGXL160-7	160x104 - 3,3"



DOG Series 

Slimline displays with pins

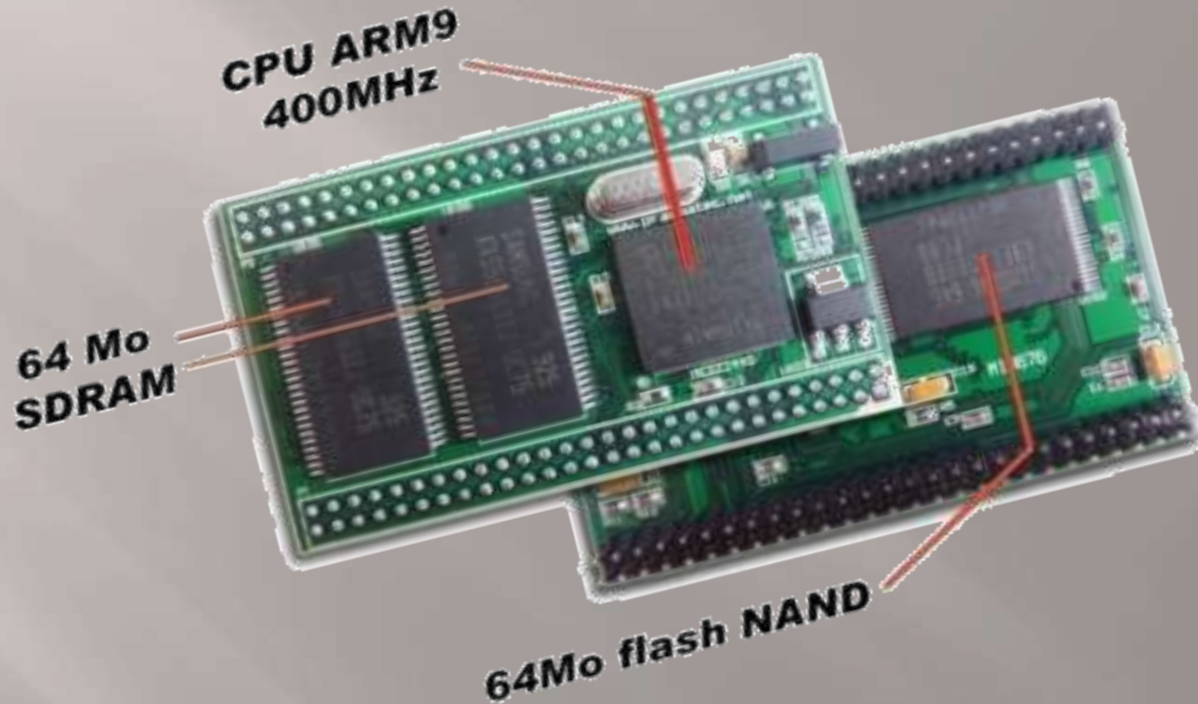
- * super flat: 2.0~6.5mm
- * Graphic 102x64, 132x32, 128x64, 160x104
- * Character 2x16, 3x16, 1x8
- * real 3.3V operation
- * SPI interface, low power: 150 / 250 μA
- * display and backlight separate
- * white LED B/L runs from 3 mA
- * Standard displays

The image shows several DOG Series displays with various displays: a 102x64 display showing 'DOGS102', a 1x8 display showing '081', a 2x16 display showing 'GRAPHIC', a 3x16 display showing 'EA DOGM163', a 102x64 display showing 'EA DOGL128', a 132x32 display showing 'EA DOGM163 3 lines 16 char 3.7mm height', a 128x64 display showing 'EA DOGM162 2x16 char 5.7mm', and a 160x104 display showing 'DOG' with a skull and crossbones.

2ème partie : cartes

Afficheurs, Cartes, Faces avant, Injection

CARTES



Développement et production de cartes électroniques sur mesure. Systèmes embarqués Linux

Contact : jn.ortega@ortelec.com +33.(0) 6 72 21 83 06

Pragmatec

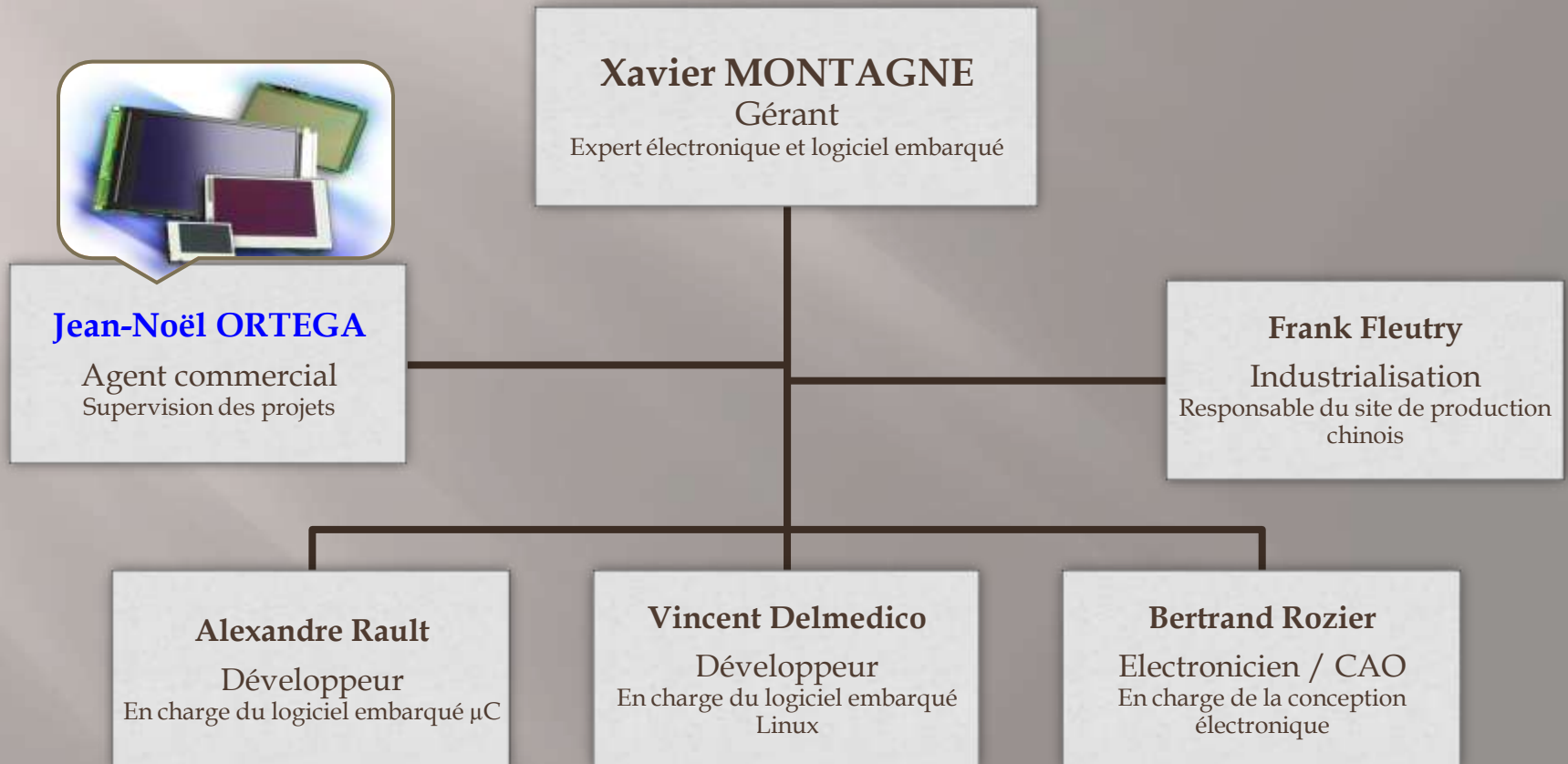
Pragmatec

**Conception et fabrication
de systèmes embarqués ARM / Linux**



Présentation générale

Pragmatec est un bureau d'ingénierie situé à Houilles dans les Yvelines et constitué d'une équipe de 6 personnes :



Présentation générale

Pragmatec a été créée en 2004 afin de répondre à une triple exigence de la part des industriels français

Conception : répondre à tout type de cahier des charges à l'aide d'une architecture unique, low-cost et éprouvée.

Prototypage : être en mesure de maquetter puis prototyper rapidement afin de valider les architectures proposées.

Industrialisation : prendre en compte les réalités industrielles modernes afin de permettre la production sûre et peu chère des solutions prototypées.

Principe technologique

Notre philosophie est la suivante : répondre à tous les besoins de nos clients par la même architecture matérielle et logicielle afin de réduire les coûts, le risque et les délais.



Microcontrôleur PIC18 dédié

- Pilotage en temps réel des interfaces capteurs
- Capable de fonctionner en mode économie d'énergie



FPGA Xilinx ou Altera

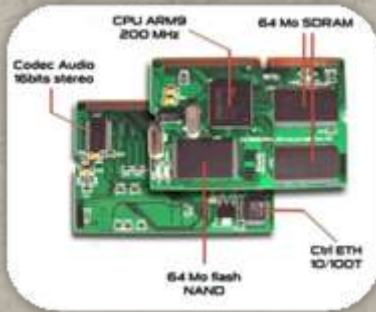
- Gestion des interfaces complexes, nombreuses et/ou rapides
- Très grande fiabilité



Cœur Micro-PC ARM9 / Linux

- Capacité d'un PC en low-cost
- Système puissant destiné à l'affichage sur LCD, au son, WIFI, ...

Nos compétences



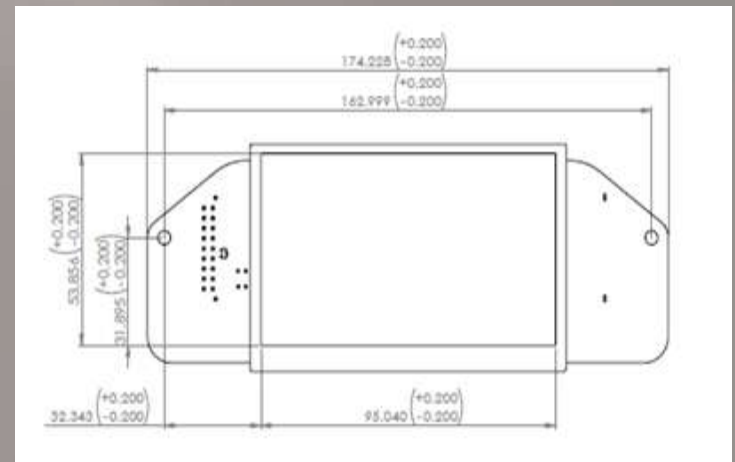
- Protocoles des communications
 - RS232, RS485, RS422, USB, I2C, SPI, IIS, Ethernet, Bluetooth, WIFI
 - CAN, CANopen, Modbus, Profibus,
- Périphériques et systèmes
 - Clavier USB
 - Eclairage à LED sur bus CAN
 - Gestion d'ouvrant, asservissement commandé à distance
 - Télécommande WIFI depuis Ipod et Iphone
 - Datalogger, serveur de fichier, μ -PC serveur de fichier
 - Portage Android pour embarqué
- Application haut niveau
 - Géo localisation par GPS et data modem GPRS
 - IHM sur LCD tactile embarqué dans un véhicule
 - IHM sous Windows

PROJETS TYPES « automobile » 1/2



Carte CPU ARM9/Linux 400MHz avec interface CAN, TOR et LCD graphique.

- Bus CAN v2.0B
- horloge temps réelle (RTC)
- 1 à 16 entrées TOR
- alimentation 9V DC à 40V DC sécurisée automobile
- bus de communication (debug, mise à jour, ...)
- USB host (clef USB, Wifi, ...)
- entrée audio stéréo (player MP3, smartphone, ...)
- sortie son 16 bits stéréo 2x20W (alarme sonore, bienvenue, ...)
- tuner FM, buzzer
- activation de LED sur tableau de bord
- entrées analogiques (1000 points sur la pleine échelle)
- LCD graphique 4.3 pouces 256000 couleurs (480x272 pixels)

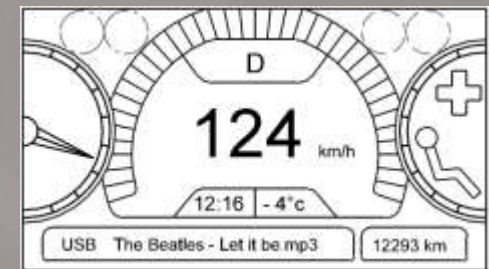


PROJETS TYPES « automobile » 2/2



- OS linux 2.6.28
- contrôleur vidéo 480x272 pixels à 100 images/seconde
- librairie graphique Nano-X customisée
- gestionnaire de trames CAN multi-thread
- gestion des images BMP et GIF (avec transparence)
- texte de taille fixe ou TRUETYPE (vectorielle)
- anti-aliasing freetype
- basculement de page graphique instantané
- superposition de fenêtres graphiques
- traitement simultané de fichiers audio (MP3, Wave, raw)
- contrôle logiciel du backlight
- possibilité d'afficher des écrans « diagnostic » (CANalyser)

Réalisation d'IHM custom sur la base de logiciel gratuit, open-source modifié, sans royauté.



PROJETS TYPES 1/2



Carte CPU ARM9/Linux 200MHz avec interface de communication radio XBEE et Zwave. Intégration d'un modem GPRS. Connexion USB, Ethernet, interface custom.

Carte CPU ARM7/Linux 66MHz codec audio 16 bits stéréo sous canaux DMA. Alimentation POE. Interfaces téléphones DECT, WIFI, IP et RTC.



PROJETS TYPES 2/2



Carte CPU PIC18F4680 pour asservissement de four en aciérie. Boîtier métal usiné.

Télécommande CPU ARM9/Linux 400MHz avec interface de communication radio HF 866MHz et Wifi 2.4GHz. Connexion USB, Ethernet, leds.



EXEMPLES DE REALISATIONS : Domaine militaire



**Modification du noyau temps réel du
calculateur de conduite du char Leclerc.**



**Réalisation de cartes électroniques pour le simulateur
tactique des sous-marins nucléaires d'attaque.**



**Pilotage de l'enregistreur vidéo
embarqué dans l'hélicoptère Tigre.**



**Cartes électroniques des simulateurs
de tir de missiles longues portés.**

EXEMPLES DE REALISATIONS :

Instrumentation / industrie



Réalisation de la carte mère ARM9 Linux pour des analyseurs de pollution atmosphérique..



Système de surveillance à distance des générateurs de secours diesel.



Système d'aide au pilotage des grues de chantiers important (BTP).

EXEMPLES DE REALISATIONS : Automobile



Réalisation des différentes couches logicielles d'un véhicule électrique : bus de communication CAN, LCD, pilotage, audio, ...

Réalisation d'équipements électroniques de l'habitacle des derniers concepts cars : vidéo, écrans tactiles, éclairage d'ambiance, télécommande WIFI,



Robotisation d'une boîte de vitesse manuelle, gestion automatisée des ouvrants, démarrage et arrêt automatique du véhicule, tableau de bord sur LCD.

EXEMPLES DE REALISATIONS : Domaine du jouet



Réalisation de l'électronique et du logiciel embarqué d'un objet communicant fabriqué à 250000 exemplaires par an : communication WIFI, motorisation, musique MP3, synthèse vocale, webcam, ...

NOS PRODUITS PHARES

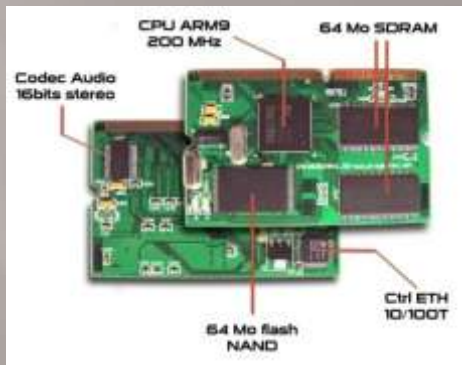
XB12 : système autonome composé d'une carte électronique et d'un afficheur graphique monochrome. Logiciel temps réel PICos18. Interface CAN, RS232, RS485, 4-20mA, LCD. Est utilisé dans l'instrumentation, pour maquetter rapidement une instrumentation, afficher des résultats localement, ...



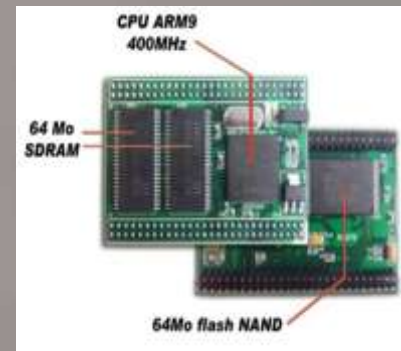
DEV2410 : Carte de développement présentant les interfaces et les performances d'un mini-PC. Logiciel Linux 2.6. Processeur Samsung à 200MHz. Nombreuses interfaces comme l'USB, SDCARD, IDE, LCD, audio 16 bits stéréo, VGA, série, I2C, ...



2410SODIMM : Module autonome composé d'un processeur Samsung à 200MHz, d'une connexion Ethernet 100T, de contrôleurs USB, SDCARD, SPI, LCD, ... Format carte de crédit. Prix unitaire : 65 euros HT / 100.



MEZZ2440 : Module autonome composé d'un processeur Samsung à 400MHz, de contrôleurs USB, SDCARD, SPI, LCD, ... Encore plus petit et plus puissant que la 2410SODIMM ! Prix unitaire : 40 euros HT / 300.



EXEMPLES DE REALISATIONS : Transport



Modernisation des systèmes de gestion des trains, métro et tramways automatisés, notamment des systèmes de vidéo surveillance.

Connexion des bus et train avec la station au moyen d'équipements radio fréquences.



3 ème partie : Faces avant

Afficheurs, Cartes, Faces avant, Injection

FACES AVANT



Claviers à membrane, élastomère, capacitif

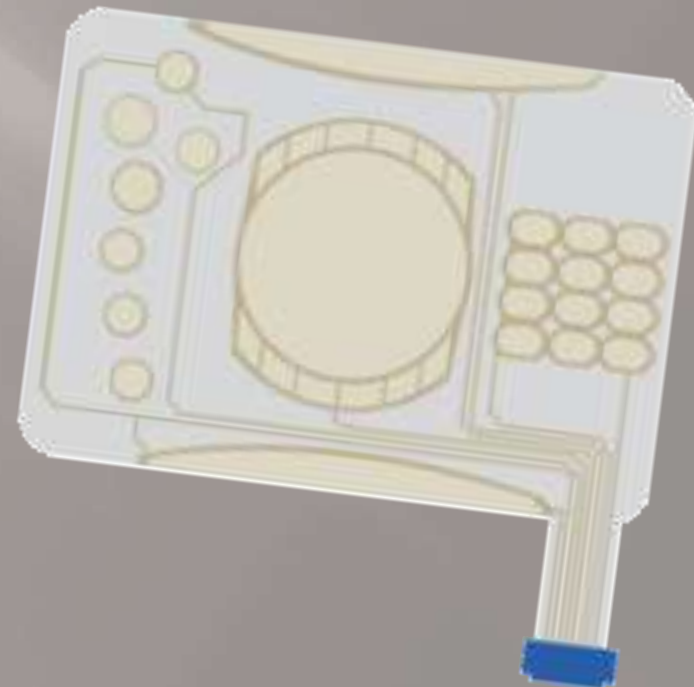
Support tôlerie, conception graphique, sérigraphie, thermoformage

Contact : jn.ortega@ortelec.com +33.(0) 6 72 21 83 06

Milco

Claviers à membrane, élastomère, capacitif

Support tôlerie, conception graphique, sérigraphie, thermoformage



circuit

rigide

Sur un support en résine époxy rigide, un circuit électrique en piste de cuivre doré relie les différents composants.

souple

Le circuit électrique est imprimé sur une feuille de polyester avec un encre à base d'argent. Le circuit souple est résistant, fin, léger et très flexible (idéal pour les claviers incurvés).



tolerie

usinage

milco vous propose tous les usinages nécessaires à la fabrication de votre support tôlerie :

- poinçonnage,
- découpe,
- pliage,
- soudure,
- lamage...

montage

- tôle,
- goujons,
- colonnettes,
- circuits,
- boutons,
- coupelles,
- leds,
- lampes électroluminescentes,
- spacer (cale),
- adhésif,
- face avant.



coupelles

Il est possible d'installer les coupelles sur un circuit imprimé. Ce type de clavier offre comme avantage une durée de vie améliorée, en plus d'offrir une résistance de contact très faible. Les coupelles tactiles donnent au clavier une sensation d'activation lors de l'utilisation.

Les coupelles peuvent être en métal nickel ou dorée, embossées ou non. Plusieurs dimensions de coupelles sont disponibles : de 6 à ainsi que plusieurs forces d'activation : de 2,2 (204g) à 4,2 Newtons (408g).

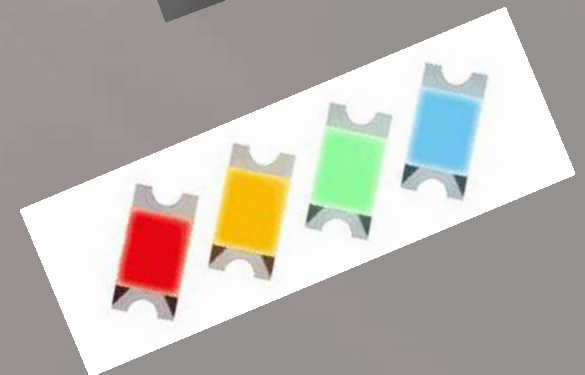


Led

Afin de réaliser des voyants de signalisation ou pour le retroéclairage des touches, milco vous propose d'intégrer des Leds ultra-plates.

Grâce à l'extrême finesse de ces nouvelles leds, le thermoformage de la face avant n'est plus nécessaire.

En associant ces leds au procédé d'impression electro-graphic, milco vous propose de ne plus gérer l'obsolescence, ni la couleur de vos références LEDs. En effet il suffit de placer des LEDs blanches, milco imprime un filtre couleur directement sur votre face avant. Vous pouvez ainsi utiliser toutes les couleurs que vous souhaitez mais également des dégradés.



connecteurs

La texture est la finition de la surface de votre face avant. les trois principaux types de rendus sont :

- velour(velvet),
- brillant,
- antireflet

Le procédé de texturisation sélective permet de réaliser toutes les formes et motifs et d'associer différents rendus de textures.

Impression face avant

sérigraphie

Le visuel de la face avant est imprimé au dos d'un polyester ou d'un polycarbonate transparent pour une meilleure tenue des couleurs.

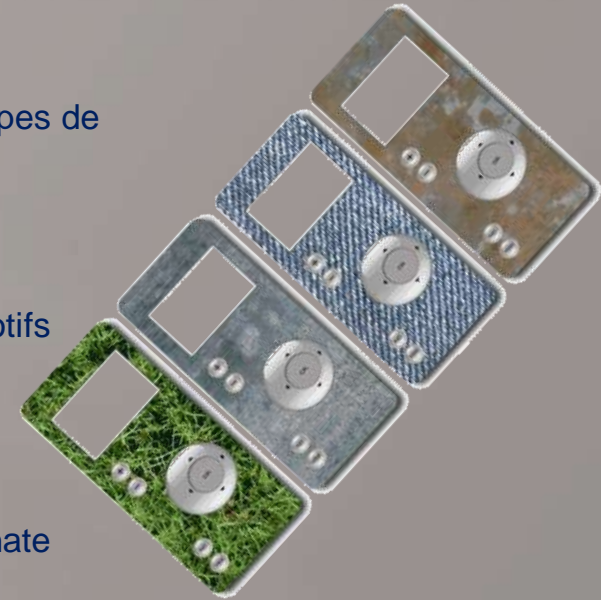
La sérigraphie offre une qualité de reproduction inégalée pour les couleurs "pleines". Cette technologie permet également d'imprimer des couleurs fluorescentes, argentées ou dorées.

electro graphic

Le procédé "electro-graphic" développé par milco offre une impression quadrichromique haute définition. Il est employé seul ou en complément de la sérigraphie.

Il n'y a plus de limites aux couleurs et aux graphismes de vos face-avants (dégradé, intégration de photos, effet d'ombre,etc...)

De plus cette technologie de pointe libère des contraintes de l'impression traditionnelle : plus de films, de plaques et de temps de mise en place pour une flexibilité accrue et vous permet de choisir librement la quantité désirée. (d'une pièce unique à plusieurs milliers d'exemplaires .



milco

EXEMPLES



Microrésine polyuréthane



Impression haute définition



sérigraphie



Clavier élastomère



Vernis et textures



Lampe électroluminescente



Électro graphic



rétroéclairage

Dernières évolutions techniques :

personnalisation à volonté - nuancier Milco - vernis relief (braille) - face avant nouvelle génération - dôme de résine - film antimicrobien - Led ultraplate - lampes électroluminescente - prototype express - nouveau film antireflet - nappe de coupelles

Pour vous aidez à exploiter au mieux ces nouvelles possibilités, on vous propose les services de notre département de conception graphique pour vous accompagner dans votre projet.

L'équipe bénéficie d'une grande expérience et d'une parfaite maîtrise technique. Une procédure simple et efficace est mise en place afin de répondre parfaitement à vos attentes. (**Écoute, conseil, propositions, prototype, production**)





Contact : jn.ortega@ortelec.com

Contact 33.(0)6.72.21.83.06



testez vos idées

un salon, une présentation à un client, pour vos recherches de design ou pour valider votre projet avant la production de série, milco vous propose la fabrication express d'un prototype.

En effet milco dispose des dernières innovations technologiques permettant la production à l'unité d'étiquette, de face avant, de circuit ou de tout un clavier

procédure simple et efficace

réception de vos plans et fichiers

notre service prototype vous transmet par mail un bon à tirer reprenant toutes les informations techniques

puis pour les faces avants et étiquettes, un bon a tirer "matière" est réalisé sur la même matière que le produit final.

validation

réalisation du prototype

(Impression quadrichromie offset, découpe laser, thermoformage, réalisation du circuit, pose de Leds, pose de coupelles, dôme de résine, intégration de lampe électroluminescente, montage...)

conseil milco

milco met à votre disposition tout son savoir faire, son expérience et son équipement pour vous conseiller dans la création de votre produit (conseils graphiques et techniques).

4 ème partie : injection

Afficheurs, Cartes, Faces avant, Injection

INJECTION



**Etude et fabrication de moules
d'injection aluminium et plastique**

Contact : jn.ortega@ortelec.com +33.(0) 6 72 21 83 06

▶ Phase créative et design industriel

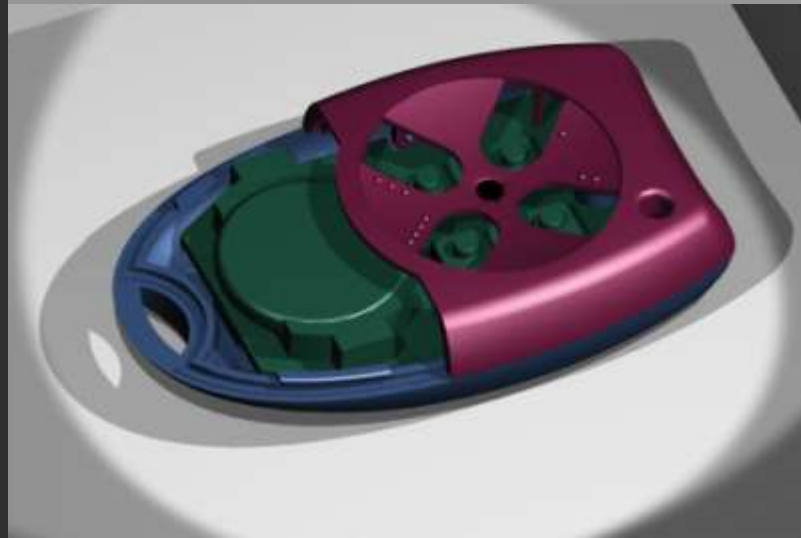
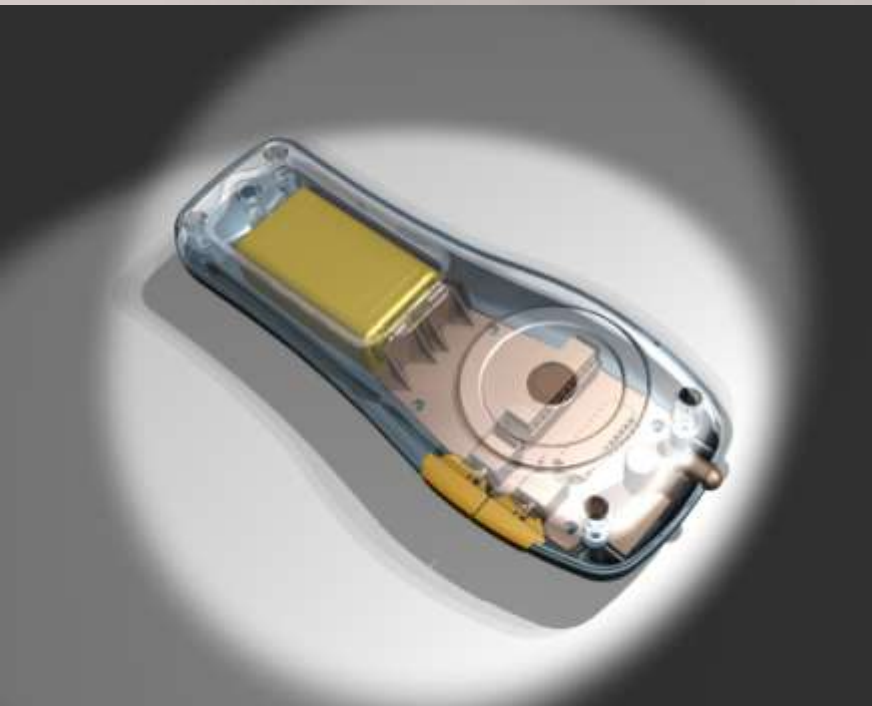
nous intégrons vos contraintes techniques et économiques pour vous proposer un design fonctionnel, innovateur et différenciateur



Ortelec-contact 33.(0)6.72.21.83.06 jn.ortega@ortelec.com

▶ **Modélisation 3D**

réalisation des plans 2D et de la modélisation 3D à l'aide de logiciels tels que CATIA, SOLIDWORKS ou MASTERCAM ou récupération de vos propres dessins pour modification et validation



Prototypage rapide



Réalisation de formes complexes et précises en stéréo ou frittage de poudre polyamide qui permettent de valider un design ou de tester l'ergonomie d'un produit.

Des opérations additives de ponçage et de peinture donnent au produit son aspect



Fabrication du moule



Nous produisons nous-mêmes vos moules d'injection en acier ou en aluminium, avec un contrôle rigoureux de la qualité.

En tant qu'injecteur, nous assurons la mise au point ainsi que la maintenance et la parfaite conservation de vos outillages.



Découpe de pièces métalliques

Grâce à nos presses de 10 à 80 T., nous découpons et mettons en forme avec précision des pièces métalliques (laiton, alpaca, cuivre béryllium, bronze phosphoreux, ...) que nous pouvons éventuellement sur-injecter.



► Injection des pièces

Presses de la Babyplast jusqu'à 650 Tn.

Nous injectons tous types de pièces à partir de 1 gramme dans n'importe quel type de matériau : ABS, ABS-PC, polycarbonates, polyamides, polypropylènes, PVC, matériaux UL-94-V0.

Toutes nos matières sont conformes aux normes RoHS et REACH.



► Usinage et autres opérations périphériques

Usinage par machine numérique : à partir de croquis côtés ou de fichiers (AUTO CAD, DXF, IGS), nous réalisons des perçages de toutes formes dans vos pièces plastiques.

Soudure à ultrasons

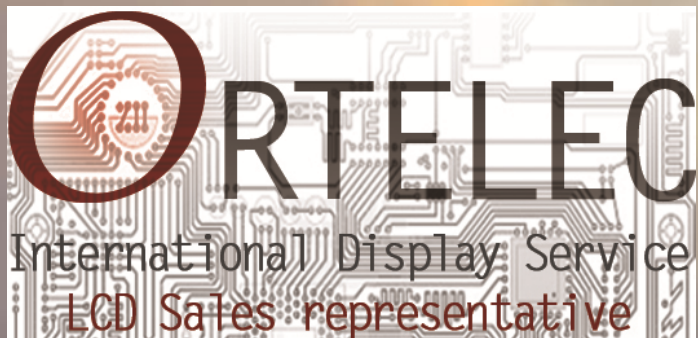
Peintures techniques ou décoratives, métallisation

Tampographie, fabrication de lexans

Emballage thermo rétractable, mise sous blister, conditionnement carton...



Connecting Buyers
with China Suppliers



**VOUS REMERCIE DE VOTRE ATTENTION
ET RESTE DANS L'ATTENTE DE VOS CONSULTATIONS**

Contact : jn.ortega@ortelec.com +33.(0) 6 72 21 83 06