

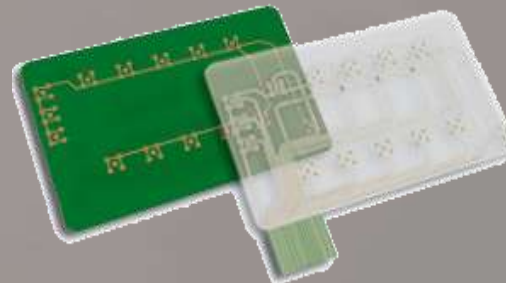
# FACES AVANT MILCO

Agent commercial pour MILCO



Claviers à membrane  
Claviers élastomères  
Claviers capacitifs  
Support tôlerie  
Conception graphique  
Sérigraphie  
Thermoformage

Web : [www.milco.fr](http://www.milco.fr) Email : [jn.ortega@ortelec.com](mailto:jn.ortega@ortelec.com)



# FACES AVANT



**Claviers à membrane, élastomère, capacitif**

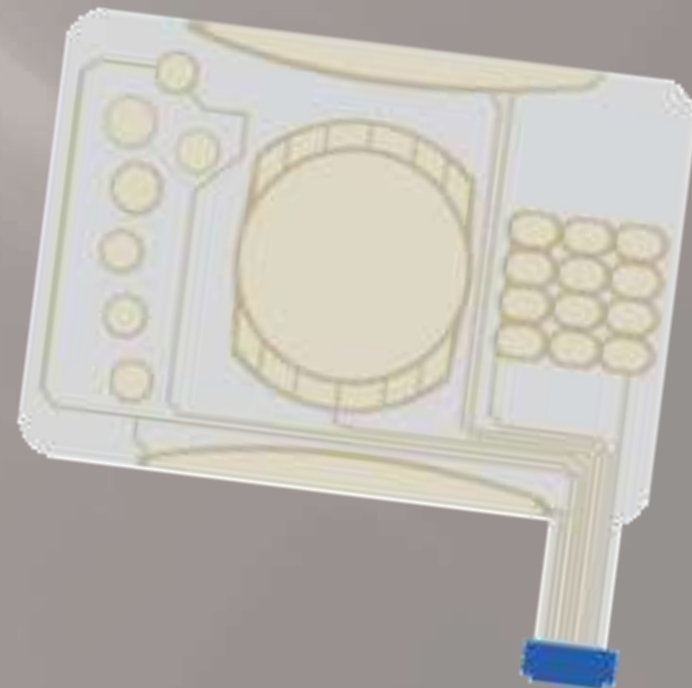
**Support tôlerie, conception graphique, sérigraphie, thermoformage**

Contact : [jn.ortega@ortelec.com](mailto:jn.ortega@ortelec.com) +33.(0) 6 72 21 83 06

# Milco

**Claviers à membrane, élastomère, capacitif**

**Support tôlerie, conception graphique, sérigraphie, thermoformage**



## circuit

### rigide

Sur un support en résine époxy rigide, un circuit électrique en piste de cuivre doré relie les différents composants.

### souple

Le circuit électrique est imprimé sur une feuille de polyester avec un encre à base d'argent. Le circuit souple est résistant, fin, léger et très flexible (idéal pour les claviers incurvés).



## tolerie

### usinage

milco vous propose tous les usinages nécessaires à la fabrication de votre support tôlerie :

- poinçonnage,
- découpe,
- pliage,
- soudure,
- lamage...

### montage

- tôle,
- goujons,
- colonnettes,
- circuits,
- boutons,
- coupelles,
- leds,
- lampes électroluminescentes,
- spacer (cale),
- adhésif,
- face avant.



## coupelles

Il est possible d'installer les coupelles sur un circuit imprimé. Ce type de clavier offre comme avantage une durée de vie améliorée, en plus d'offrir une résistance de contact très faible. Les coupelles tactiles donnent au clavier une sensation d'activation lors de l'utilisation.

Les coupelles peuvent être en métal nickel ou dorée, embossées ou non. Plusieurs dimensions de coupelles sont disponibles : de 6 à ainsi que plusieurs forces d'activation : de 2,2 (204g) à 4,2 Newtons (408g).

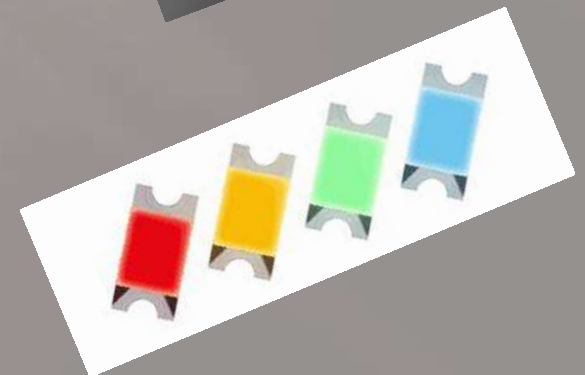


## Led

Afin de réaliser des voyants de signalisation ou pour le retroéclairage des touches, milco vous propose d'intégrer des Leds ultra-plates.

Grâce à l'extrême finesse de ces nouvelles leds, le thermoformage de la face avant n'est plus nécessaire.

En associant ces leds au procédé d'impression electro-graphic, milco vous propose de ne plus gérer l'obsolescence, ni la couleur de vos références LEDs. En effet il suffit de placer des LEDs blanches, milco imprime un filtre couleur directement sur votre face avant. Vous pouvez ainsi utiliser toutes les couleurs que vous souhaitez mais également des dégradés.



### connecteurs

La texture est la finition de la surface de votre face avant. les trois principaux types de rendus sont :

- velour(velvet),
- brillant,
- antireflet

Le procédé de texturisation sélective permet de réaliser toutes les formes et motifs et d'associer différents rendus de textures.

### Impression face avant

#### sérigraphie

Le visuel de la face avant est imprimé au dos d'un polyester ou d'un polycarbonate transparent pour une meilleure tenue des couleurs.

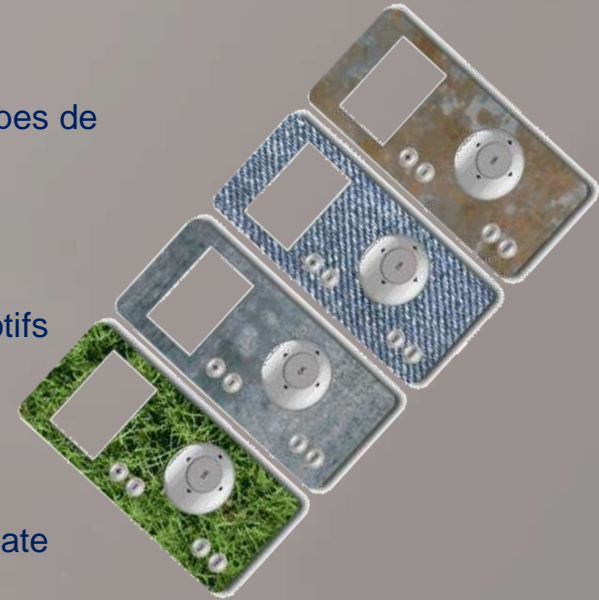
La sérigraphie offre une qualité de reproduction inégalée pour les couleurs "pleines". Cette technologie permet également d'imprimer des couleurs fluorescentes, argentées ou dorées.

#### electro graphic

Le procédé "electro-graphic" développé par milco offre une impression quadrichromique haute définition. Il est employé seul ou en complément de la sérigraphie.

Il n'y a plus de limites aux couleurs et aux graphismes de vos face-avants (dégradé, intégration de photos, effet d'ombre,etc...)

De plus cette technologie de pointe libère des contraintes de l'impression traditionnelle : plus de films, de plaques et de temps de mise en place pour une flexibilité accrue et vous permet de choisir librement la quantité désirée. (d'une pièce unique à plusieurs milliers d'exemplaires .



milco

# EXEMPLES



Impression haute définition

Microrésine polyuréthane



sérigraphie



Clavier élastomère



Vernis et textures



Lampe électroluminescente



Électro graphic



rétroéclairage

## Dernières évolutions techniques :

personnalisation à volonté - nuancier Milco - vernis relief (braille) - face avant nouvelle génération - dôme de résine - film antimicrobien - Led ultraplate - lampes électroluminescente - prototype express - nouveau film antireflet - nappe de coupelles

---

Pour vous aidez à exploiter au mieux ces nouvelles possibilités, on vous propose les services de notre département de conception graphique pour vous accompagner dans votre projet.

L'équipe bénéficie d'une grande expérience et d'une parfaite maîtrise technique. Une procédure simple et efficace est mise en place afin de répondre parfaitement à vos attentes. (**Écoute, conseil, propositions, prototype, production**)







Contact : [jn.ortega@ortelec.com](mailto:jn.ortega@ortelec.com)

Contact 33.(0)6.72.21.83.06



### testez vos idées

un salon, une présentation à un client, pour vos recherches de design ou pour valider votre projet avant la production de série, milco vous propose la fabrication express d'un prototype.

En effet milco dispose des dernières innovations technologiques permettant la production à l'unité d'étiquette, de face avant, de circuit ou de tout un clavier

### procédure simple et efficace

réception de vos plans et fichiers

notre service prototype vous transmet par mail un bon à tirer reprenant toutes les informations techniques

puis pour les faces avants et étiquettes, un bon a tirer "matière" est réalisé sur la même matière que le produit final.

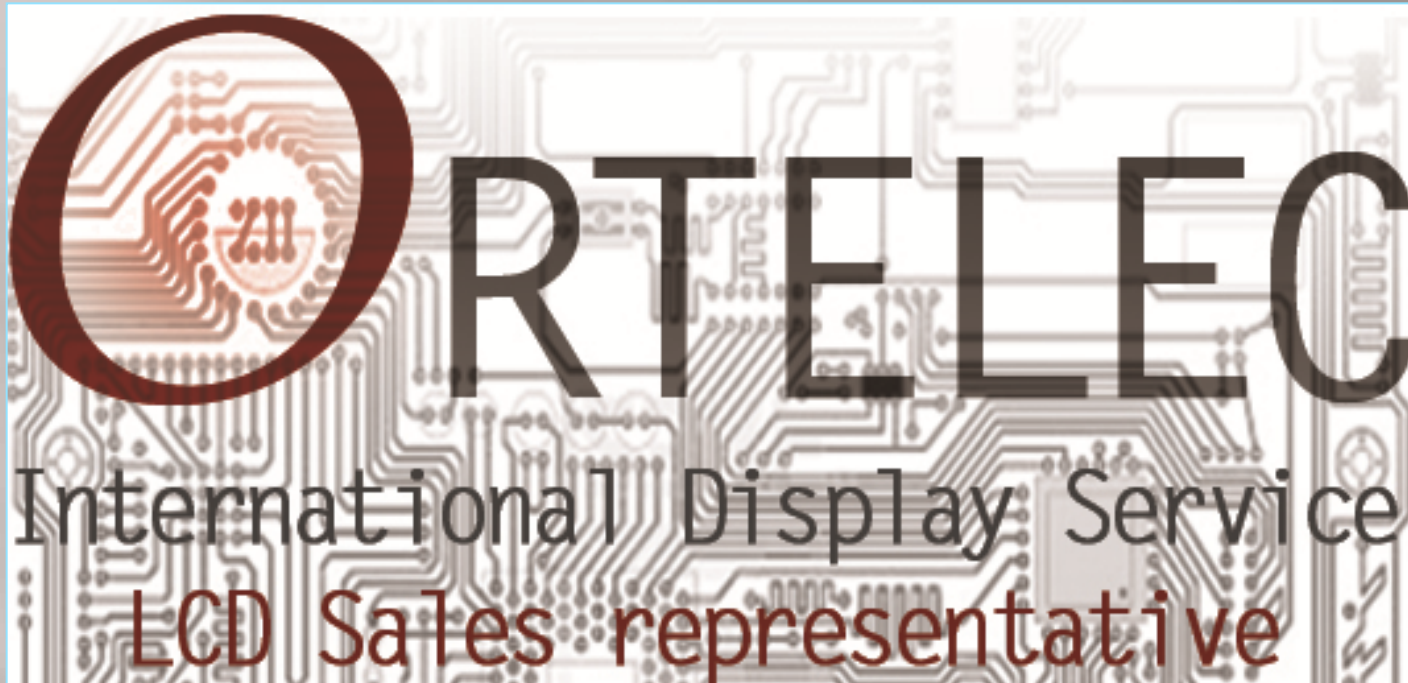
validation

réalisation du prototype

( Impression quadrichromie offset, découpe laser, thermoformage, réalisation du circuit, pose de Leds, pose de coupelles, dôme de résine, intégration de lampe électroluminescente, montage...)

### conseil milco

milco met à votre disposition tout son savoir faire, son expérience et son équipement pour vous conseiller dans la création de votre produit ( conseils graphiques et techniques).



# **Sodimatel-Pragmatec-Milco-Nixel**

**Afficheurs, Cartes, Faces avant, claviers, Injection,  
Composants, Sourcing Asie**

Contact : [jn.ortega@ortelec.com](mailto:jn.ortega@ortelec.com) +33.(0) 6 72 21 83 06

**Afficheurs LCD - Cartes électroniques – Faces avant - injection**

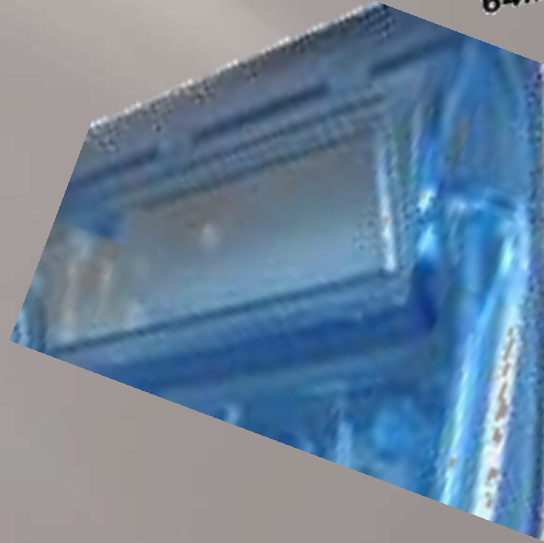
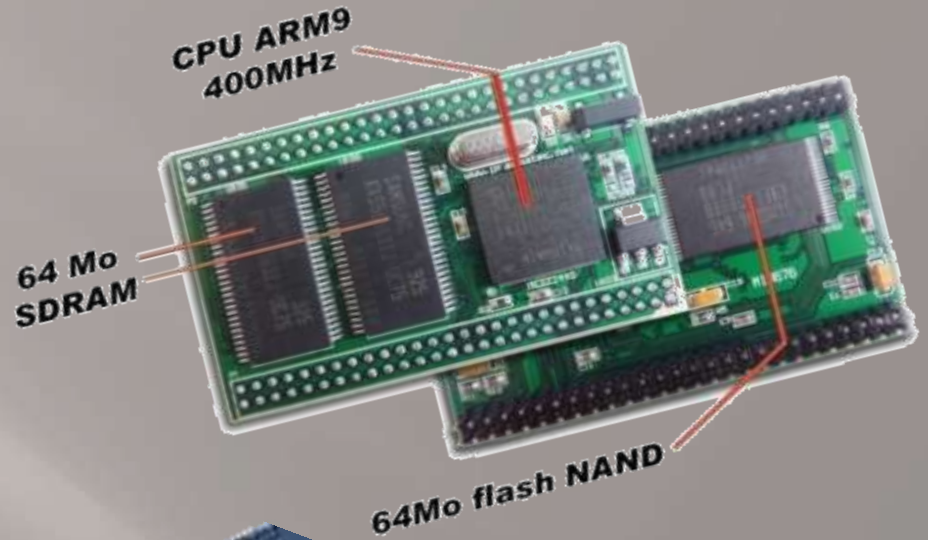
**Agent commercial, Importateur, Distributeur,  
Bureau d'achats international**

# **Display Solutions Provider**

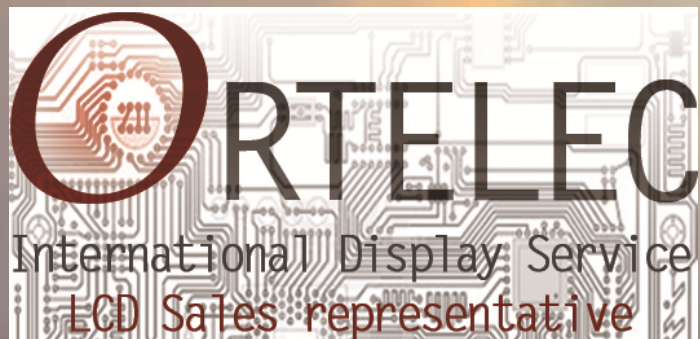
**Afficheurs LCD, TFT, OLED, TACTILES, CUSTOM  
Ecrans et Moniteurs encastrables**

**Composants électroniques, Développement et  
production de cartes électroniques sur mesure,  
Systèmes embarqués Linux, Etude et fabrication de  
Membranes, claviers et Faces avant, Moules d'injection  
aluminium et plastique, Sourcing**

# ... Afficheurs ... Cartes ... Faces avant ... Injection ...



Connecting Buyers  
with China Suppliers



**VOUS REMERCIE DE VOTRE ATTENTION  
ET RESTE DANS L'ATTENTE DE VOS CONSULTATIONS**

Contact : [jn.ortega@ortelec.com](mailto:jn.ortega@ortelec.com) +33.(0) 6 72 21 83 06